



[garant.de](http://garant.de)

## Die Markentür mit der Premiumkante Portes de marque avec chants Premium

Erstklassige Kantentechnologie für zahlreiche Einsatzgebiete.  
Technologie de chant de premier choix adaptée à de multiples utilisations.



# Premiumkante mit neuer Kantentechnologie

## Chant Premium avec nouvelle technologie

Erstklassige Kantentechnologie für zahlreiche Einsatzgebiete.

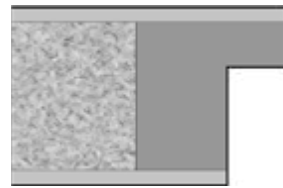
Mit der Nullfugentechnologie von GARANT entstand erstmals eine Türkante ohne sichtbare Fuge.

Technologie de chant de premier choix adaptée à de multiples utilisations.

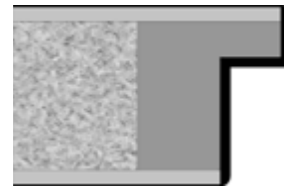
La technologie de grain d'orge exclusive de GARANT garantit un joint invisible au niveau du chant.

### Die Besonderheiten der GARANT Premiumkante auf einen Blick:

- kleiner Radius an Aufdeck- und Falzseite
- dauerhaft fugenlose Optik
- extreme Strapazierfähigkeit
- beste Reinigungseigenschaften



STANDARDKANTE  
CHANT STANDARD



PREMIUMKANTE  
CHANT PREMIUM

Hochwertige Premiumkante als 2 mm Dickkante



Um eine perfekte und somit nicht sichtbare Fuge an der Türkante zu erhalten, haben wir bei GARANT die Entwicklung der Nullfugentechnologie kontinuierlich vorangetrieben. Mit kleinem Radius an Aufdeck- und Falzseite der Tür, einer dauerhaft fugenlosen Optik, extremer Strapazierfähigkeit und besten Reinigungseigenschaften, ist unsere Premiumkante eine klare Entscheidung für höchste Qualität. Passende Türzargen mit kleinem Radius runden das neue Sortiment stimmig ab.

Pour obtenir un joint parfait et par conséquent invisible au niveau du chant, les équipes de GARANT ont travaillé à perfectionner constamment la technologie de grain d'orge. Rayon faible au niveau des faces intérieure et extérieure de la porte, aspect invisible du joint sur le long terme, remarquable robustesse et excellentes propriétés de nettoyage. Nos chants Premium sont résolument haut de gamme. Des châssis assortis avec un rayon faible complètent la nouvelle gamme.





## Die Premiumkante – erstklassige Kantentechnologie für zahlreiche Einsatzgebiete.

Chant Premium – Technologie de chant de premier choix adaptée à de multiples utilisations.

Unsere neue Premiumkante punktet in vielerlei Hinsicht. Hochwertiges Design und fortschrittliche Kantentechnik machen GARANT-Türen extrem stoßfest, langlebig, reinigungsfreundlich, feuchtigkeitsbeständig und labortauglich.

Notre nouveau chant Premium est performant à bien des égards. Grâce à une conception haut de gamme et à une technique de chant innovante, les portes GARANT sont faciles à entretenir, compatibles avec une utilisation en laboratoire et offrent une remarquable résistance aux chocs, à l'humidité et une exceptionnelle longévité.



**WOHNEN** | Familie leben



**MEHRFAMILIENHAUS** | Treffpunkt Flur



**BÜRO** | Kommunikation gestalten



**SCHULE** | Nadelöhr Klassenzimmer



**KITA** | tägliche Rushhour



**HOTEL** | Zimmerwechsel



**SENIORENHEIM** | lebenswert



**ARZTPRAXIS** | der Nächste bitte



**KRANKENHAUS** | Dreibettzimmer



**LABOR** | gründliche Analyse

# Auf einen Blick – Vorteile der PREMIUMKANTE

## En bref – Avantages du CHANT PREMIUM



### Erhöhte Stoßfestigkeit

- Deutlich höhere Stoßfestigkeit gegen ungewollte Alltagsbeschädigungen (Kantenstoßfestigkeit KSF-S nach RAL GZ 426/1-4)

#### RÉSISTANCE ACCRUE AUX CHOCS

- Meilleure résistance aux dommages involontaires quotidiens (Résistance aux chocs des bords KSF-S selon RAL GZ 426 / 1-4)



### Hochwertige Optik

- Formschönes Design durch umlaufend filigrane Rundkante

#### ÉLÉGANCE ESTHÉTIQUE

- Chants arrondis avec filigrane pour un design élégant



### Verbesserte Langlebigkeit

- Homogene Versiegelung der Türblattkante mit Rahmenholz und Oberfläche durch neuartige Funktionsschicht-Technologie
- Extrem dichte Kantenschließung (Nullfugen-Technologie) – dadurch extrem widerstandsfähig gegen Verschmutzungen der Kantenfuge
- Deutlich resistenter gegen mechanische Beschädigungen und widerstandsfähiger gegenüber Wasser und aggressiven Reinigungsmitteln
- Hohe UV-Beständigkeit und Lichtechtheit (Stufe 6-8 nach Wollskala)
- Kein Vergilben der Kante auch nach langer Zeit - Lichtechtheit in Anlehnung an EN ISO 4892-1 (Bewertung nach Blaumaßstab EN ISO 105-B02)

#### PLUS GRANDE LONGÉVITÉ

- Imperméabilisation homogène du battant (cadre en bois et surface) grâce à une nouvelle technologie de couche fonctionnelle
- Joint extrêmement dense (technologie de grain d'orge) – d'où une excellente résistance aux salissures
- Plus grande résistance aux dégâts mécaniques, à l'eau et aux produits de nettoyage
- Excellente résistance aux UV et à la lumière (entre 6 et 8 sur l'échelle de laine)
- Pas de jaunissement du chant au fil du temps – Résistance à la lumière conforme à la norme EN ISO 4892-1 (évaluation sur l'échelle des bleus selon la méthode EN ISO 105-B02)



### Erhöhte Feuchtebeständigkeit

- Optimierte Feuchtigkeitsbeständigkeit, Klasse FNB-NR nach RAL GZ 426/1-5
- Deutlich resistenter gegenüber Wasser und Wasserdampf
- Gute Beständigkeit gegen verschiedene aggressive Flüssigkeiten in Anforderungs-Tabelle RAL-GZ 426/5 Punkt 5-3.3

#### MEILLEURE RÉSISTANCE À L'HUMIDITÉ

- Résistance accrue à l'humidité, classe FNB-NR selon RAL GZ 426/1-5
- Nettement plus de résistance à l'eau et à la vapeur d'eau
- Bonne résistance aux agressions causées par différents liquides, conforme aux exigences du label de qualité RAL 426/5, point 5-3.3



### Reinigungsfreundlich und labortauglich

- Sehr geringe Schmutzanfälligkeit durch Nullfugen-Technologie
- Optimale Hygiene und Reinigungsfähigkeit
- Einfaches und schnelles Reinigen mit handelsüblichen Reinigungsmitteln möglich
- Rückstandsloses Entfernen auch schwerer Verschmutzungen durch UV-Lackversiegelte Kante möglich
- Maximale Beständigkeit gegen Chemikalien und aggressiven Löse- und Reinigungsmitteln

#### SIMPLE À ENTREtenir ET UTILISABLE EN LABORATOIRE

- Très faible sensibilité à la saleté grâce à son profil grain d'orge
- Hygiène et entretien optimaux
- Nettoyage facile et rapide en cas de besoin avec un produit ménager
- Résistance aux salissures même les plus tenaces sans résidus pour les chants traités avec un vernis UV
- Résistance optimale aux produits chimiques, aux solvants et aux produits de nettoyage agressifs



### Verringerte Verletzungsgefahr

- Nicht scharfkantig durch kleinen umlaufenden Radius an Türblattkante (KITA-Kante)
- Sicherheitsradien der Türblattkanten analog Büromöbelindustrie DIN EN 527-2

#### RISQUE DE BLESSURE RÉDUIT

- Pas d'arêtes vives au niveau des battants (Chant KITA)
- Rayons de sécurité des battants conformes à la norme DIN EN 527-2 sur les mobiliers de bureau





## Premiumkante WOHNEN | Familie leben

### Chant Premium VIVRE | Intérieurs pour la famille

Andreas und Anna tragen die Einkäufe ins Haus. Lilli und Henry helfen eifrig mit. Vollbepackt und gut gelaunt werden Türen geöffnet. Taschen baumeln an Türgriffen, Kisten werden geschoben. Alle helfen mit. Es ist Wochenende. Endlich zu Hause!

André et Anna ramènent les courses à la maison. Lilli et Henri s'empressent de les aider. Dans la bonne humeur et les bras chargés, ils ouvrent les portes. Les sacs se balancent aux poignées, on pousse les cageots à l'intérieur. Tout le monde donne un coup de main. C'est le week-end. Enfin chez soi !

**OBERFLÄCHE:** STAUBGRAU MATT 7037 (G-TEC®)  
**KANTE:** Premiumkante PK2.0 (Staubgrau)  
**SURFACE:** GRIS POUSSIÈRE MAT 7037 (G-TEC®)  
**CHANT:** Chant Premium PK2.0 (Gris Poussière)



Die Premiumkante schützt Ihre Türen im ganz normalen Familienalltag.  
 Les chants Premium protègent vos portes dans votre vie de famille au quotidien.

## Premiumkante MEHRFAMILIENHAUS | Treffpunkt Flur

Chant Premium IMMEUBLE COLLECTIF |  
On se croise dans le couloir

Michaela, 3. Stock, kommt vom Golfen nach Hause. Andreas, 6. Stock, hält Herrn Schultz und seinem Rollator die Tür auf. Anna, 4. Stock, stellt den Korb ab. Sohn Ben hämmert eifrig gegen die Tür. Ein Morgen in der 33b.  
Michelle, 3e étage, rentre à la maison après le golf. André, 6e étage, tient la porte à M. Durant et son déambulateur.  
Anna, 4e étage, dépose son panier. Benjamin frappe vigoureusement à la porte. Un matin comme les autres au 33b.

**OBERFLÄCHE:** WEISSLACK 9016 (Schichtstoff 0,8 u. CePaL)

**KANTE:** Premiumkante PK2.0 (Weiß 9016)

**SURFACE:** LAQUE BLANCHE 9016 (Stratifies 0,8 u. CePaL)

**CHANT:** Chant Premium PK2.0 (Blanche 9016)



Die Premiumkante schützt Eingangstüren und verlängert deren Lebensdauer.

Les chants Premium protègent les portes d'entrée et prolongent leur durée de vie.







## Premiumkante BÜRO | Kommunikation gestalten

### Chant Premium BUREAU | Organiser la communication

Teamtreffen im Konferenzraum. Anna hat Kuchen besorgt, Thomas stellt die Getränke ab. Philip und Katrin bringen neue Marketingunterlagen mit. Kartons werden durch die Tür gereicht und auf den Tisch gestellt. Die Arbeit kann beginnen.  
Réunion d'équipe dans la salle de conférence. Anna s'est occupée des gâteaux, Thomas dispose les boissons. Philippe et Catherine apportent de nouveaux documents marketing. On passe des cartons par la porte et on les pose sur la table. L'équipe peut commencer à travailler.

**OBERFLÄCHE:** GRAPHITGRAU MATT 7024 (G-TEC®)  
**KANTE:** Premiumkante PK2.0 (Graphitgrau)  
**SURFACE:** GRIS GRAPHITE MAT 7024 (G-TEC®)  
**CHANT:** Chant Premium PK2.0 (Gris Graphite)



Die Premiumkante für dauerhaften Schutz im hektischen Büroalltag.  
Chants Premium pour une protection durable dans l'agitation quotidienne du bureau.

## Premiumkante SCHULE | Nadelöhr Klassenzimmer

### Chant Premium ECOLE | Embouteillage à l'entrée de la classe

Die 6b hat Englisch. Die Tür geht auf, Schüler lachen und schubsen. Alle drängeln gleichzeitig in die Klasse. Sarah verschüttet ihren Kirschsafte. Leon dreht sich um, bleibt mit seinem Rucksack an der Tür hängen. Lehrer Steinke verschafft sich Platz. „Are you ready?“

Les 6b ont anglais. La porte s'ouvre, les élèves rient et chahutent. Tous se bousculent en même temps pour entrer dans la salle. Sarah renverse son jus de cerises. Léon se retourne, son sac à dos est resté accroché à la porte.

Le professeur, M. Lambert, s'installe à son bureau. « Are you ready ? »

**OBERFLÄCHE:** RESOPAL 0160/60 SILVER GREY (Schichtstoff 0,8)

**KANTE:** Premiumkante PK2.0 (Silbergrau)

**SURFACE:** RESOPAL 0160/60 Silver Grey (Stratifiés 0,8)

**CHANT:** Chant Premium PK2.0 (Gris Argenté)



Die Premiumkante für robusten Kantenschutz im lebhaften Schulalltag.

Chants Premium pour une protection robuste contre les événements quotidiens de la vie scolaire.







## Premiumkante KRANKENHAUS | Dreibettzimmer

### Chant Premium HOPITAL | Chambre triple

Frau Weber wird gerade mit dem Bett ins Zimmer geschoben. Sie war im CT. Stündlich schaut Pfleger Thomas nach ihr. Frau Mayer bekommt viel Besuch. Frau Steger soll täglich laufen üben. Alle warten aufs Mittagessen. Mme Dubois vient d'être amenée avec son lit dans la chambre. Elle était au scanner. Toutes les heures, Thomas, l'infirmier vient jeter un coup d'œil. Mme Dupont reçoit beaucoup de visites. Mme Lavergne doit s'exercer à marcher tous les jours. Toutes attendent le déjeuner.

**OBERFLÄCHE:** DUROPAL R50004RT Sangha Wenge natur (Schichtstoff 0,8)  
**KANTE:** Premiumkante PK2.0, Stumpf STU (Dunkelbraun)  
**SURFACE:** DUROPAL R50004RT Sangha Wenge natur (Stratifiés 0,8)  
**CHANT:** Chant Premium PK2.0, Plat STU (Marron Fonce)



Stumpfe Premiumkante zum besseren Reinigen und Kombinieren mit gängigen HPL-Oberflächen.  
 Chants droits Premium pour un entretien plus simple, à combiner avec les surfaces HPL.

## Premiumkante HOTEL | Zimmerwechsel

### Chant Premium HOTEL | Changement de chambre

Nach einer heißen Dusche verlässt Herr Schuster mit seinem Koffer das Hotel. Servicekräfte reinigen das Zimmer, befüllen die Minibar und eine Lampe muss repariert werden. Nachmittags zieht Frau Lorenz ein. Sie braucht ein Beistellbett für Sohn Oskar.

Après une bonne douche chaude, M. Meunier quitte l'hôtel avec sa valise. Le personnel de service nettoie la chambre, remplit le minibar ; une lampe a besoin d'être réparée. Mme Richard arrive dans l'après-midi. Elle apporte un lit d'appoint pour son fils Oscar.

**OBERFLÄCHE:** GRAPHITGRAU (G-TEC®)

**KANTE:** Premiumkante PK2.0 (Graphitgrau)

**SURFACE:** GRIS GRAPHIT (G-TEC®)

**CHANT:** Chant Premium PK2.0 (Gris Graphite)



Die Premiumkante für robusten Kofferschutz im Hotelalltag.

Chants Premium pour une protection robuste au quotidien à l'hôtel.







## Premiumkante SENIORENHEIM | lebenswert

### Chant Premium MAISON DE RETRAITE | supportable

Frau Vogel macht Gehübungen. Sie schiebt den Rollator vorsichtig durch das Zimmer, übt Kurven fahren. Pflegerin Christiana hilft ihr dabei. Der Gang durch die Tür ist schwierig. Sie machen kleine Pausen, sie lachen zusammen. Geschafft. Morgen geht es weiter.

Mme Martin fait des exercices de marche. Elle pousse le déambulateur prudemment à travers la pièce en s'exerçant à tourner. Christiane, l'infirmière, l'aide. Le passage de la porte est difficile. Elles font de courtes pauses et rient ensemble. Bravo. Demain, elles recommenceront.

**OBERFLÄCHE:** SEIDENGRAU MATT 7044 (G-TEC®)

**KANTE:** Premiumkante PK2.0 (Seidengrau)

**SURFACE:** GRIS SOIE MAT 7044 (G-TEC®)

**CHANT:** Chant Premium PK2.0 (Gris Soie)



Die Premiumkante schützt vor üblichen Beschädigungsgefahren im normalen Seniorenheimalltag.

Les chants Premium offrent une protection contre les risques de dommages courants qui ponctuent le quotidien d'une maison de retraite.



## Premiumkante LABOR | gründliche Analyse

### Chant Premium LABORATOIRE | Analyse rigoureuse

Die Mitarbeiter tragen Kittel und Mundschutz. Jens bringt neue Chemikalien. Stefanie von der Poststelle liefert neue Reagenzgläser. Zweimal täglich wird das Labor gründlich gereinigt. Alltag im Labor.

Les laborantins portent des blouses et des masques. Jean apporte de nouveaux produits chimiques. Stéphanie, du bureau de poste, livre de nouvelles éprouvettes. Deux fois par jour le laboratoire est soigneusement nettoyé. L'ordinaire d'un laboratoire.

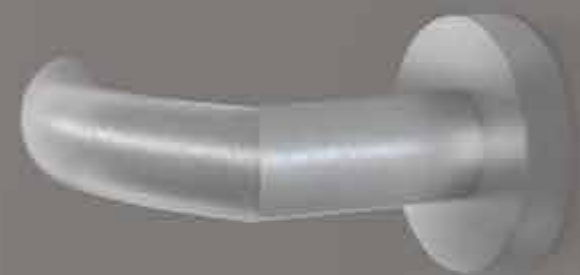
**OBERFLÄCHE:** WEISSLACK 9010 (Schichtstoff 0,8 u. CePaL)  
**KANTE:** Premiumkante PK2.0 (Weiß 9010)  
**SURFACE:** LAQUE BLANCHE 9010 (Stratifiés 0,8 u. CePaL)  
**CHANT:** chant Premium PK2.0 (Blanche 9010)



Die Premiumkante ist chemikalienbeständig und labortauglich.  
 Les chants Premium sont résistants aux produits chimiques et adaptés à un usage en laboratoire.







## Premiumkante KITA | tägliche Rushhour

### Chant Premium KITA | Heure de pointe

Morgens geht es rund. Eltern kommen und gehen, bringen Luca, Hanna, Ben und Mia in die Kita. Viele haben es eilig, es herrscht fröhliche Betriebsamkeit. Die Türen stehen nie still. Taschen werden hineingetragen, Spielzeuge fallen den Kleinen aus der Hand. Ein ganz normaler Kita-Morgen.

Le matin, c'est l'heure de pointe. Les parents arrivent et repartent pour accompagner Lucas, Hanna, Ben et Mia à la crèche (KITA). Beaucoup sont pressés ; l'ambiance est joyeuse et animée. Les portes n'arrêtent pas de s'ouvrir et de se fermer. On transporte des sacs, les petits laissent tomber des jouets. Une matinée ordinaire à la crèche.

**OBERFLÄCHE:** STAUBGRAU MATT 7037 (G-TEC®)

**KANTE:** Premiumkante PK2.0 (Staubgrau)

**SURFACE:** GRIS POUSSIÈRE MAT 7037 (G-TEC®)

**CHANT:** Chant Premium PK2.0 (Gris Poussière)



Die Premiumkante ist auch eine Kita-Kante, die Kinder vor Verletzungen schützt (G-TEC®).

Les chants Premium empêchent les enfants de se blesser et sont adaptés à une utilisation en crèche (G-TEC®).



## Premiumkante ARZTPRAXIS | der Nächste bitte

### Chant Premium CABINET MEDICAL | au suivant s'il vous plaît

Das Wartezimmer der Hausarztpraxis ist voll. Frau Seidel ist dran. Frau Dr. Hoffmann bittet sie herein. Nach der Behandlung geht Frau Seidel zur Blutabnahme. Alex ist der Nächste. Frau Dr. Hoffmann untersucht ihn. Nadine bringt die Laborergebnisse herein. Gute Neuigkeiten.

La salle d'attente du cabinet est pleine. Mme Lefebvre est là. Le Dr. Roux la fait entrer. Après la consultation, Mme Lefebvre fait une prise de sang. Alex est le suivant. Le Dr. Roux l'examine. Nadine apporte les résultats d'analyse. Les nouvelles sont bonnes.

**OBERFLÄCHE:** SEIDENGRAU MATT 7044 (G-TEC®)  
**KANTE:** Premiumkante PK2.0 (Seidengrau)  
**SURFACE:** GRIS SOIE mat 7044 (G-TEC®)  
**CHANT:** Chant Premium PK2.0 (Gris Soie)



Die Premiumkante mit optimalen Hygiene- und Reinigungseigenschaften.

Les chants Premium garantissent une hygiène et un entretien optimaux.





## Premiumkante in Funktion

### Portes fonctionnelles équipées de chants Premium

Unsere Funktionstüren schützen Sie und Ihre Güter vor negativen Einflüssen wie Schall, Einbruch, Feuer, Rauch, Strahlen und Feuchtigkeit. Wir halten für jede Aufgabe eine intelligente, sichere und in Kombination mit der Premiumkante besonders robuste Türenlösung für Sie bereit.

Nos portes fonctionnelles vous protègent, vous et vos biens, du bruit, des cambriolages, du feu, de la fumée, des rayons du soleil et de l'humidité. Nous proposons des solutions intelligentes et sécurisées, adaptées à chaque type de besoin, associant une porte robuste et un chant Premium.

28 | 29

		
KLIMASTABILITÄT/ MECHANISCHE BEANSPRUCHUNG	SCHALLSCHUTZ	EINBRUCHSCHUTZ
		
BRANDSCHUTZ	RAUCHSCHUTZ	STRAHLENSCHUTZ
		
WÄRMEDÄMMSCHUTZ	FEUCHTRAUM	SMARTDOORS



## Kombinationen von Oberflächen und Premiumkantenfarben

### Combinaisons de surfaces et de couleurs de chants Premium

#### Hinweis

Hierbei handelt es sich um Kombinationsvorschläge von Oberflächen und möglichen Premiumkantenfarben. Selbstverständlich lassen sich alle Oberflächen und Premiumkanten auch anders untereinander kombinieren.

#### Remarque

Les exemples présentés sont des suggestions de combinaisons possibles de surfaces et de couleurs de chants Premium. Tous les chants Premium et surfaces peuvent être associés selon la combinaison de votre choix.





### GARANT G-TEC®-Oberflächen

Oberfläche Türblatt	Kantenfarbe
G-TEC® Graphitgrau Matt 7024	Graphitgrau 7024
G-TEC® Staubgrau Matt 7037	Staubgrau 7037
G-TEC® Seidengrau Matt 7044	Seidengrau 7044
G-TEC® Weißlack Matt 9016	Weiß 9016

### GARANT CePaL-Oberflächen

Oberfläche Türblatt	Kantenfarbe
CePaL Weißlack 9010	Weiß 9010
CePaL Weißlack 9016	Weiß 9016

### GARANT SCHICHTSTOFF-Oberflächen 0,8 mm

Oberfläche Türblatt	Kantenfarbe
Schichtstoff Weißlack 9010	Weiß 9010
Schichtstoff Weißlack 9016	Weiß 9016

### RESOPAL SCHICHTSTOFF-Oberflächen 0,8mm

Oberfläche Türblatt	Kantenfarbe
0105-60 Pearl White	Weiß 9010
9417-60 Snow White	Weiß 9016
D354-60 Designer White	
9402-60 Dazzling White	Silbergrau
0135-60 Rain	
0120-60 Transition	
0160-60 Silver Grey	
300-60 Infinity	
0760-60 Cobalt	

### RESOPAL SCHICHTSTOFF-Oberflächen 0,8mm

Oberfläche Türblatt	Kantenfarbe
D92-60 Dove Grey	Staubgrau
D73-60 Pewter	
D90-60 North Sea	Seidengrau
0140-60 Dawn	
4209-60 Ottawa Maple	Hellbraun
4306-60 Global Beech	Mittelbraun
10622-60 Ebony	Graphitgrau

### DUROPAL SCHICHTSTOFF-Oberflächen 0,8mm

Oberfläche Türblatt	Kantenfarbe
U11026VV Kristallweiß	Weiß 9010
U12188VV Lichtgrau	Silbergrau
U11500VV Weißgrau	Seidengrau
R24031ML Buche Scandic dunkel*	Dunkelbraun
R50004RT Sangha Wenge natur*	

\* Nicht in GARANT-Hauskollektion GHK enthalten

### EGGER SCHICHTSTOFF-Oberflächen 0,8mm

Oberfläche Türblatt	Kantenfarbe
W911 ST15 Cremeweiß	Weiß 9010
W1000 ST9 Premiumweiß	Weiß 9016
W980 ST15 Platinweiß	
U708 ST9 Hellgrau	Silbergrau



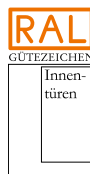
## GARANT Türen und Zargen GmbH

OT Ichtershausen  
Garantstraße 1, Gewerbepark Thörey  
99334 Amt Wachsenburg

**T** +49 (0) 36202/91-0  
**F** +49 (0) 36202/91-150  
**E** [service@garant.de](mailto:service@garant.de)  
**I** [www.garant.de](http://www.garant.de)

Ein Unternehmen der Arbonia Gruppe  
**ARBONIA** 

Ihr GARANT-Fachhändler:



Stand 07/2022

Drucktechnisch bedingte Farbabweichungen  
sowie Änderungen am Produkt vorbehalten.

Gestaltung: Zentral-Marketing GARANT

\*Nur die mit FSC® gekennzeichneten Produkte sind zertifiziert.